



КАМЕРА ФОТОФИНИША ETHERLYNX VISION

Презентация камеры фотофиниша EtherLynx Vision с инновационными функциями EasyAlign & LuxBoost

Компания Lynx System Developers представляет новую инновационную модель камер фотофиниша линейки Lynx – EtherLynx Vision. Камера EtherLynx Vision отличается от других камер Lynx целым рядом новых инновационных функций, что даст новый взгляд на использование высоких технологий в качестве систем фотофиниша и хронометража.

Весь ряд камер EtherLynx Vision оснащен новыми инновационными функциями (интеллектуальное управление питанием, быстрая передача данных, режимы 1D и 2D и др.) основанных на технологиях EtherLynx, предназначенных обеспечить более эффективную и удобную работу системы фотофиниша, что дает возможность облегчить обслуживание и настройку камер фотофиниша.

В результате применения камер EtherLynx Vision повышается уровень информативного обеспечения в ходе проведения соревнований, а работа систем фотофиниша и хронометража становится более эффективной и удобной. Базовая камера EtherLynx Vision фиксирует изображение со скоростью 1000 кадров в секунду.



Новые инновационные возможности EtherLynx Vision:



EasyAlign – режим полнокадрового видео, обеспечивающего легкость и высокую точность настройки камеры на финишную линию



Power-Over-Ethernet – Все камеры Vision могут быть запитаны по сети Ethernet через кабель CAT 5/6



Full-Color – все камеры полноцветные, имеют функцию автозахвата изображения



Gigabit Transfers – первая камера в мире с высокоскоростной передачей данных через встроенную сетевую карту Gigabit



Silent Operation – бесшумная работа с пониженным энергопотреблением



Advanced Power Control – функция управления питанием (Ethernet, батарея или 220В)



Камеры EtherLynx Vision совместимы с камерами Lynx, выпущенными с 1996 года



Onboard Level – интерфейс уровня заряда в ПО FinishLynx (опционно)



LuxBoost™ [опционно] – функция светоусиления для работы в условиях низкой освещенности



Electronic Filter Control управление фильтром освещенности в ПО FinishLynx.



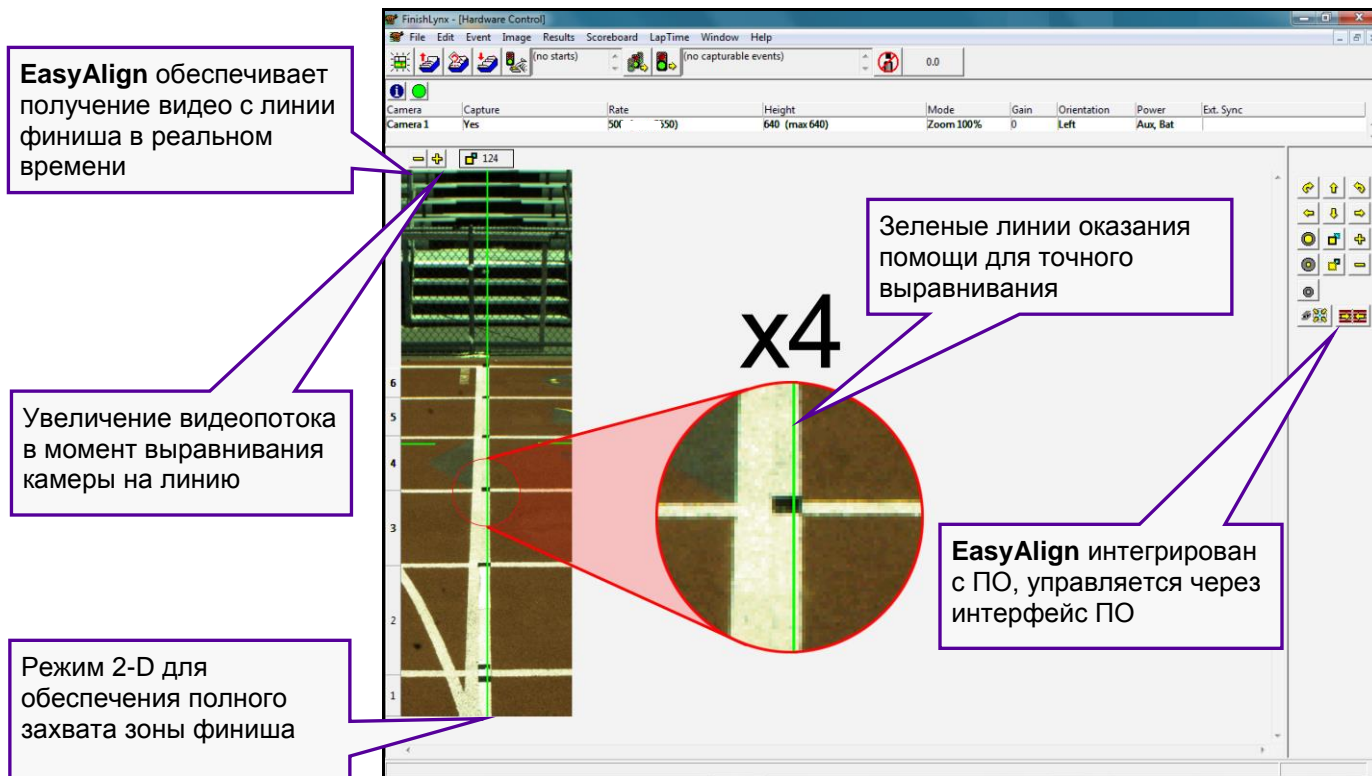
High-Resolution [опционно] – модуль высокого разрешения (до 2000 к/с и 1280 пикселей)



Internal Battery Backup [опционно] – Дополнительный источник питания

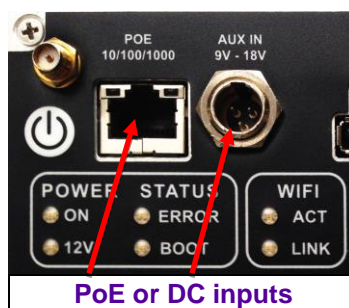
Технология EasyAlign (система видеонастройки на финишную линию)

Все модели камер EtherLynx Vision имеют функцию EasyAlign – режим полнокадрового видеоизображения, обеспечивающий легкую, быструю и точную установку (настройку) камеры на финишную линию. Для легкости настройки на видеоизображение накладываются две линии (по вертикали и горизонтали), что обеспечивает 100% точность установки. Управление EasyAlign и переключение режимов 1-D и 2-D осуществляется в интерфейсе программного обеспечения FinishLynx нажатием одной кнопки.



Управление электропитанием камеры EtherLynx Vision

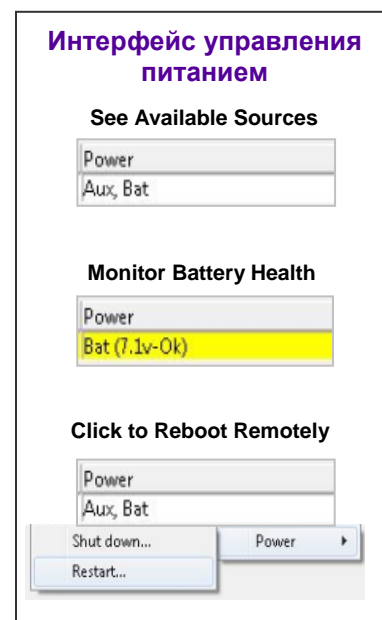
Камеры EtherLynx Vision отличаются от других камер EtherLynx новейшей системой управления питанием. Эта система позволяет выбирать источники питания (PoE, батарея, сеть 220В, аккумулятор) и режим зарядки аккумулятора. Производит бесперебойное переключение камеры с одного источника питания на другой.



Power-Over-Ethernet: Питание по сети Ethernet через кабель CAT 5/6. Позволяет монтировать камеры в местах, недоступных ранее в связи с отсутствием сети переменного тока. Технология PoE обеспечивает возможность дистанционной перезагрузки, включения и выключения труднодоступных камер через ПО FinishLynx

Advanced Power Control: Камеры имеют функцию управления питанием, которая работает через ПО FinishLynx с интерфейсом имеющихся вариантов питания, уровня заряда и возможностью удаленной перезагрузки камер, в т.ч. труднодоступных.

Optional OnBoard Battery: Дополнительные аккумуляторные батареи обеспечивают бесперебойную работу в случае отключения переменного тока или сети Ethernet

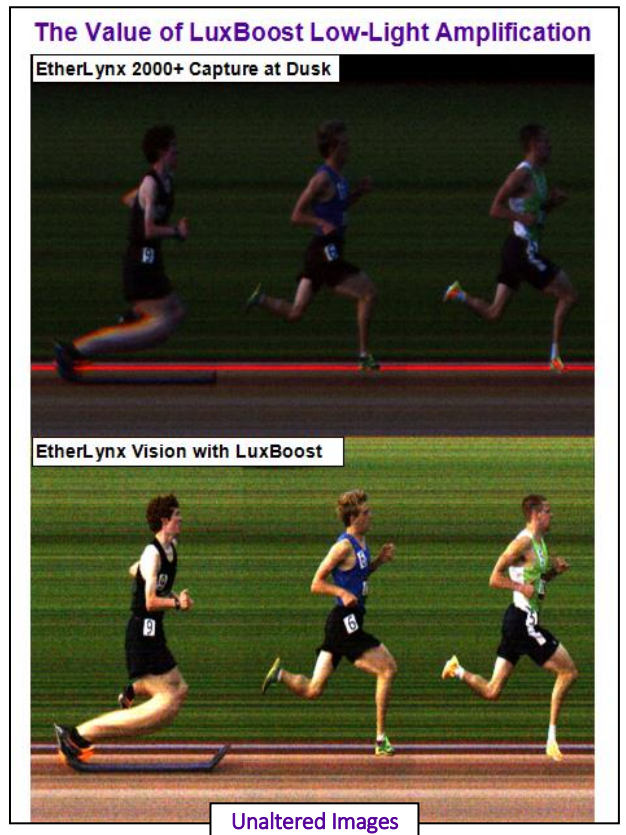


Технология усиления света LuxBoost

Чувствительность к свету в камерах EtherLynx Vision управляется новой инновационной технологией LuxBoost, разработанной специалистами Lynx System Developers. Технологии LuxBoost позволяют усиливать доступный свет при захвате изображений с коэффициентом 4x. Это позволяет системе получать изображение высокого качества и разрешения в условиях низкой освещенности.

Для усиления света в LuxBoost используются новые инновационные запатентованные технологии аппаратных средств и программного обеспечения. На рисунках справа приведено сравнение между двумя камерами, работающих в одном месте в сумерках. Верхний рисунок получен камерой EtherLynx 2000+, нижнее изображение получено камерой EtherLynx Vision с технологией LuxBoost.

Коэффициент усиления (2x или 4x) света в камерах EtherLynx Vision регулируется оператором фотофиниша в ПО FinishLynx в режиме реального времени без перезагрузки системы..



Комплект EtherLynx Vision содержит все аксессуары для обслуживания соревнований





ETHERLYNX VISION™ CAMERA

Характеристики камеры EtherLynx Vision

Наименование	Показатели
Вертикальное разрешение	640 пикселей; с модулем высокого разрешения 1280 пикселей
Расстояние от камеры до компьютера	100м Cat 5/6 или 2000 м при использовании оптоволокну
Подключение к компьютеру	10/100/1000Mbit/s 802.3 Ethernet
Количество цветов	2000000 цветов
Тип матрицы	CMOS
Регулирование вертикального разрешения	Плавное регулирование
Частота (скорость) сканирования	100-1000 к/с; с модулем высокого разрешения до 2000 к/с
Регулирование частоты сканирования	Плавное регулирование
Таймер	1 ppm Температурно-компенсированный
Тип крепления объектива	Тип С
Выравнивание камеры	Технология EASYALIGN Полноцветное видеоизображение
Управление объективом	Да
Автоуправление выравниванием камеры	Да
Возможность беспроводного подключения WiFi	Да (опционно)
Светочувствительность	Технология LuxBoost. Работа в различных условиях освещенности
Переключение ИК фильтра	Опционно: электронное управление фильтром
Цифровое приближение	2x-4x
Гамма-коррекция	Программное обеспечение
Сжатие изображения	Без потери качества в реальном времени
Дополнительная батарея	Опционно
Стартовый датчик	<ul style="list-style-type: none">• Ручной старт• Проводной нормально-открытый• Проводной нормально-закрытый• Опционно: беспроводная стартовая система RadioLynx
Питание	POE, аккумуляторная батарея, сеть 100-240В в комплекте с адаптером или 12В DC
Температурный режим	0° - 60°C
Управление несколькими камерами с одного ПК	Да
Совместимость с другими камерами Lynx	Да
Автоуправление диафрагмой (камерой)	Да
Совместимость с программным обеспечением Lynx	Да
Совместимость с другим оборудованием Lynx	Да
Габариты камеры	15.7cm x 7.5cm x 15.5cm
Вес камеры (без оптики)	1.4 кг

Программное обеспечение FinishLynx

- Полностью на русском языке
- Обработка изображения в реальном времени
- Одновременная обработка изображений с нескольких камер
- Функция «Пропущенный забег»
- Настраиваемый пользователем интерфейс
- Автоматический захват изображения
- Интерфейс для фотоэлементов
- Создание и импорт баз данных, протоколов
- Многократная прокрутка изображения и его синхронизация по времени
- Интерфейс для подключения табло
- Интерфейсы для подключения автоматической транспондерной системы и других устройств